

Sellador Epoxy Semirrígido

RR 1970®

RR 1970® es un sellador epóxico fluido, de tres componentes, de alta resistencia y 100% sólidos. Fue diseñado para rellenar y proteger juntas de contracción en pisos industriales con hasta un 10% de movimiento expuestos a impactos y situaciones de tráfico pesado.

SEGMENTO DE USO

- Pisos industriales;
- Pisos de almacén con mucho tráfico;
- Reparaciones y tratamiento de grietas;
- Corrección de bordes dañados.

BENEFICIOS

- Facilidad de aplicación;
- Alta resistencia mecánica y química;
- Excelente agarre;
- No requiere imprimación;
- Resistente a impactos;
- Alta dureza.

APLICACIÓN

Aplicar el producto por gravedad sobre el canal de la junta hasta que quede nivelado o 1 a 2 mm por encima de la superficie del suelo. Para delimitar y evitar fugas, utilice un limitador de profundidad (tarucel) sobre el canal de unión y cinta de enmascarar en los bordes. El acabado se puede realizar utilizando una espátula o raspando con una cuchilla de corte, retirando el exceso que queda en la superficie del piso. En este caso, deje que el material se endurezca hasta que esté sólido (aproximadamente de 6 a 8 horas).

LIMPIEZA

Para una buena adherencia, la superficie a aplicar debe estar limpia, libre de cemento, completamente seca, libre de polvo, contaminantes y suciedad (grasas, aceites, siliconas). El resultado final de la adhesión del sellador epoxi a las paredes de la junta está relacionado con su limpieza e integridad.

RR 1970® se debe aplicar en juntas de hasta 1,0 cm de ancho.

TABLA DE CONSUMO ESTIMADO

Consumo	Ancho	Profundidad
0,153 kg/m	0,4 cm	2,4 cm
0,240 kg/m	0,5 cm	3,0 cm
0,345 kg/m	0,6 cm	3,6 cm
0,614 kg/m	0,8 cm	4,8 cm

Consumo (kg/m) = [Profundidad (cm) x Ancho (cm) x Densidad (g/cm³)] / 10

NOTA: Las grietas deben rellenarse completamente, cubriendo todo el espesor del piso o alcanzando toda la profundidad de la grieta.

PREPARACIÓN DEL PRODUCTO

Hacer la premezcla de cada componente **A** (resina) + **B** (endurecedor) + **C** (polvo mineral) hasta obtener un compuesto uniforme.

MEZCLA

El producto debe mezclarse utilizando un mezclador de baja velocidad durante 2 a 3 minutos.

NOTA: No divida el producto.

HERRAMIENTAS DE USO

- Mezclador portátil de baja velocidad;
- Aspiradora o soplador;
- Espátula;
- Raspador con cuchilla de corte;
- Cepillar;
- Cinta de crepe;
- Limitador de profundidad;

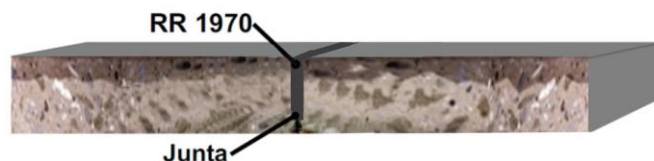
LIMITACIONES DE APLICACIÓN

No debe aplicarse en áreas externas ni sobre superficies con humedad superior al 5%.

PISOS NUEOS

Se recomienda que el hormigón alcance al menos el 70% de su retracción final. Este tiempo estimado de aplicación es de al menos 180 días. La aplicación debe realizarse durante el período más frío del día o de la noche, con los paneles del piso contraídos y las juntas en su máxima expansión, contribuyendo así a bajas deformaciones por tracción. Si se produce el fenómeno de separación o desplazamiento de los bordes, no se trata de un fallo del material, sino simplemente de una separación para aliviar tensiones. El llenado prematuro de las articulaciones provocará la rotura del producto o desprendimiento lateral.

EJEMPLO DE APLICACIÓN



PROPIEDADES FÍSICAS

CARACTERÍSTICAS	RESULTADO
Aspecto	Pastoso
Color	Gris
Tiempo de manipulación (Pot life) a 25°C	30 a 45 minutos
Secar al tacto a 25°C	2 a 3 horas
Liberación de tráfico ligero a 25°C	24 horas
Liberación de tráfico pesado a 25°C	48 horas
Curado final	7 días
Contenido de Sólidos	100%
Densidad	1,60g/cm³
Dureza Shore A (7 días a 25°C)	80/90
Alargamiento de ruptura (ASTM -D638)	25 a 35%
Tensión de ruptura (ASTM -D638)	2 – 4 MPa
Embalaje	Kit 8Kg

Nota: Los resultados presentados anteriormente fueron obtenidos en pruebas realizadas en laboratorio en condiciones ideales, siguiendo normas vigentes y procedimientos internos.

LIMPIEZA DE HERRAMIENTAS

Las herramientas deben limpiarse después de la aplicación con alcohol al 95% o tolueno.

GARANTÍA: Reis e Reis garantiza la calidad y ausencia de defectos de fabricación, siempre que el producto sea correctamente aplicado, respetando las condiciones de esta Ficha Técnica.

HIGIENE Y SEGURIDAD

Los usuarios deben usar gafas de seguridad y guantes de goma. Contacto directo con la piel debe ser evitado (puede causar irritación). En caso de contacto con la piel y lo ojos, lavar la región afectada con abundante agua, recurrir a un médico y informar el tipo de producto. Mantenga fuera del alcance de los niños, mascotas y fuentes de calor.

ALMACENAMIENTO

RR 1970® Se debe almacenar en un lugar fuera del alcance de la luz solar, seco y ventilado a 25°C, en los empaques originales.

VALIDAD

9 meses